

AVIS DE COURSE
TYPE SIMPLIFIÉ 2025-2028 RÉGATES 5C
Dériveurs – Catamarans

Régate de Locquémeau - Régate du Trophée Armor Voile Légère "TAVL" CDV22

Centre nautique de Locquémeau - 51 B route du Port - 22300 Trédrez-Locquémeau

Téléphone Fixe : 02 96 54 47 15 - Portable : 06 77 28 19 68

Mail : centrenautique@tredrezlocquemeau.bzh

Site internet : <https://www.centrenautique-tredrezlocquemeau.bzh>

<Grade 5C dériveur -5C catamaran>< 09 mai 2026><Port De Locquémeau>

Préambule La mention [NP] dans une *règle* signifie qu'un bateau ne peut pas réclamer (No Protest) contre un autre bateau pour avoir enfreint cette *règle*. Cela modifie la RCV 60.1.
La mention [DP] dans une *règle* signifie que la pénalité pour une infraction à cette *règle* peut, à la discrétion du jury, être inférieure à une disqualification.

Prévention des violences et incivilités

La FFVoile rappelle que les manifestations sportives sont avant tout un espace d'échanges et de partages ouvert et accessible à toutes et à tous.

A ce titre, il est demandé aux concurrents, aux concurrentes, aux accompagnateurs et aux accompagnatrices de se comporter en toutes circonstances, à terre comme sur l'eau, de façon courtoise et respectueuse indépendamment de l'origine, du genre ou de l'orientation sexuelle des autres participants et participantes.

1 RÈGLES

La compétition est régie par

- 1.1 - les règles telles que définies dans *Les Règles de Course à la Voile*.
- 1.3 - Les règlements fédéraux, notamment le règlement technique des pratiques sportives compétitives et chartes de la FFVoile.
- 1.4 - Le règlement sportif du CDV 22
- 1.5 En cas de traduction de cet AC, le texte français prévaudra

2 INSTRUCTIONS DE COURSE (IC)

- 2.1 Les IC seront disponibles sur le site internet : <https://www.centrenautique-tredrezlocquemeau.bzh>.
- 2.2 Les IC seront publiées selon la prescription fédérale

3 COMMUNICATION

- 3.2 [NP] Pendant qu'il est en course sauf en cas d'urgence, un bateau ne doit ni émettre ni recevoir de données vocales ou de données qui ne sont pas disponibles pour tous les bateaux.

4 ADMISSIBILITÉ ET INSCRIPTION

Conformément à la RCV76.1, les organisateurs refuseront ou annuleront l'inscription de tous concurrents de nationalité ou arborant la nationalité Russes ou Biélorusses et la participation de bateaux dont le propriétaire ou le gestionnaire est un individu ou une entité Russe ou Biélorusse.

- 4.1 La compétition est ouverte à tous les bateaux (Dériveurs, Catamarans) répertoriés dans la table des handicaps officielle de l'année en cours fournie par la FFV (sauf optimists)
- 4.2 Documents exigibles à l'inscription :

- 4.2.1** Pour chaque concurrent majeur, être en possession d'une Licence temporaire FFVoile ou Club FFVoile mention "compétition" ou "pratiquant"
ou
- le passeport voile bretagne du centre nautique de Locquémeau accompagné de l'attestation du renseignement d'un questionnaire relatif à l'état de santé du sportif
- a. Pour chaque concurrent mineur, être en possession :
- d'une licence Club FFVoile mention « compétition » valide
- ou
- d'une licence temporaire FFVoile ou d'une licence Club FFVoile mention « adhésion » ou « pratiquant » accompagnée de l'attestation du renseignement d'un questionnaire relatif à l'état de santé du sportif mineur
- ou
- le passeport voile bretagne du centre nautique de Locquémeau accompagné de l'attestation du renseignement d'un questionnaire relatif à l'état de santé du sportif mineur
- b. Pour chaque concurrent n'étant pas en possession d'une Licence FFVoile, qu'il soit étranger ou de nationalité française résidant à l'étranger :
- un justificatif d'appartenance à une Autorité Nationale membre de World Sailing
 - un justificatif d'assurance valide en responsabilité civile avec une couverture minimale de deux millions d'Euros
 - pour les mineurs, l'attestation du renseignement d'un questionnaire relatif à l'état de santé du sportif mineur.
- c. Une autorisation parentale pour tout concurrent mineur.

- 4.2.2** Pour le bateau :
- le certificat de jauge ou de rating valide quand une règle exige sa présentation.
 - si nécessaire, l'autorisation de port de publicité.

4.3 Les bateaux admissibles peuvent s'inscrire en remplissant le formulaire d'inscription Téléchargeable : <https://www.centrenautique-tredrezlocquemeau.bzh/> et en l'envoyant au centre nautique de locquémeau - 51 B route du port-22300 Locquémeau ou par mail à : centrenautique@tredrezlocquemeau.bzh

4.5 Pour être considéré comme inscrit à la compétition, un bateau doit s'acquitter de toutes les exigences d'inscription et payer tous les droits.

4.6 Les inscriptions tardives seront acceptées selon les conditions suivantes : avant 10h le jour de la course.

5 DROITS À PAYER

5.1 Les droits sont les suivants :

Classe	Droits d'inscription
<i>Dériveurs</i>	<i>7 €/ personne</i>
<i>Catamarans</i>	

5.2 Autres frais : Location possible de dériveur zest, ou de catamarans RS cat 14 ou 16
Tarif 10€/bateau

8 PROGRAMME

8.1 Programme à terre :

Confirmation d'inscription :

Date	De	À
<i>Samedi 09 mai 2026</i>	<i>>09h</i>	<i>10h <</i>

Briefing coureurs/entraîneurs 10h00

8.3 Jours de course :

Date	Serie	1er signal avertissement	Course max
Samedi 09 mai	Dériveur Catamaran	10h30	6

Une ou plusieurs courses supplémentaires peuvent être disputées si la classe est en retard sur le programme sans excéder le nombre de course maximum par jour.

8.6 Le dernier jour de course programmé, aucun signal d'avertissement ne sera fait après 17 heure.

9 CONTRÔLE DE L'ÉQUIPEMENT

9.1 Chaque bateau doit présenter ou prouver l'existence d'un certificat <de jauge> <de rating> valide.

9.3 Les bateaux peuvent être contrôlés à tout moment.

9.5 [DP] Les bateaux doivent respecter la RCV 78.1, 75 minutes avant le premier signal d'avertissement et jusqu'à la fin de toutes les courses.

11 LIEU

11.1 L'Annexe A fourni le plan du lieu de la compétition.

11.2 L'Annexe B indique l'emplacement des zones de course.

12 LES PARCOURS

Les parcours à effectuer seront : soit un *parcours construit*, soit un *parcours réduit* ou soit une *longue distance*.

13 SYSTÈME DE PÉNALITÉ

Pour la ou les classes dériveur et catamaran la RCV 44.1 est modifiée de sorte que la pénalité de deux tours est remplacée par la pénalité d'un tour.

14 CLASSEMENT

14.2 1. course validée est nécessaire pour valider la compétition.

14.3 a) Quand moins de 3 courses ont été validées, le score d'un bateau dans une série sera le total des scores de ses courses.

b) Quand 3 courses ou plus ont été validées, le score d'un bateau dans une série sera le total des scores de ses courses à l'exclusion de son plus mauvais score.

15 BATEAUX ACCOMPAGNATEURS

15.2 [NP] Les bateaux accompagnateurs doivent avoir à bord :

- Des gilets de sauvetage (mini 50N) portés en permanence par toutes les personnes à bord
- Une VHF
- Un couteau
- Une ancre et une ligne de mouillage adaptée
- Un dispositif de coupe circuit en cas de chute qui doit être connecté au pilote tant que le moteur est en marche (en accord notamment avec la division 240).

Les pilotes des bateaux accompagnateurs doivent se conformer à toute demande des arbitres ou des représentants de l'autorité organisatrice, particulièrement celles concernant l'assistance.

Les bateaux accompagnateurs doivent respecter les règles de navigation en vigueur localement, en particulier le respect des limitations de vitesse dans les différentes zones

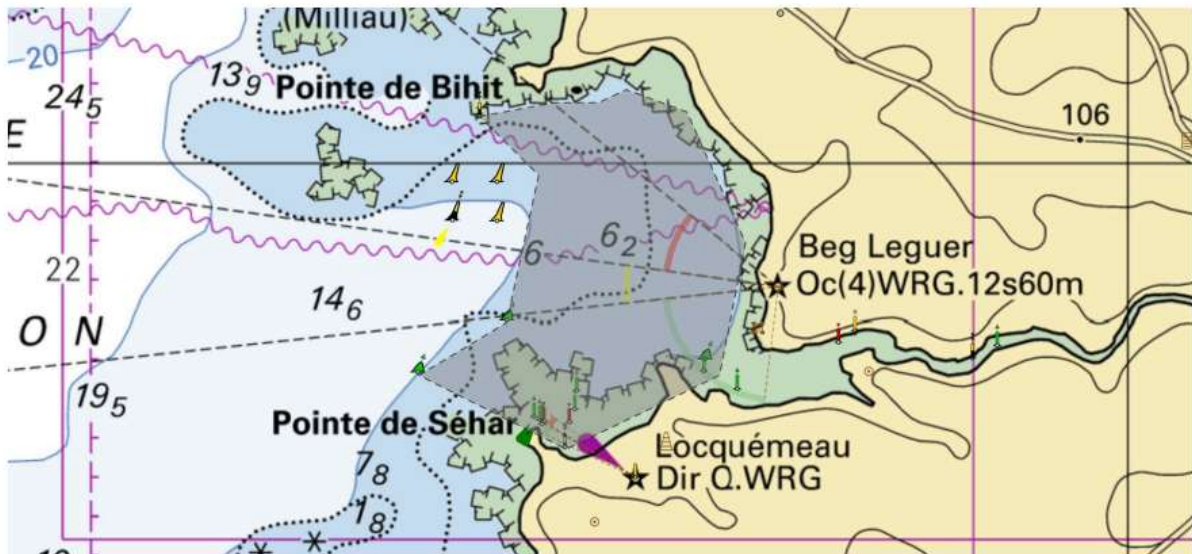
16 BATEAUX LOUÉS OU PRÊTÉS

[DP] [NP] Un bateau loué ou prêté peut porter des lettres de nationalité ou un numéro de voile non conformes à ses règles de classe, à condition que le comité de course ait approuvé son identification de voile avant la première course.

18 PROTECTION DES DONNÉES

- 18.1** **Droit à l'image et à l'apparence** : En participant à cette compétition, le concurrent et ses représentants légaux autorisent l'AO, la FFVoile et leurs sponsors à utiliser gracieusement son image et son nom, à montrer à tout moment (pendant et après la compétition) des photos en mouvement ou statiques, des films ou enregistrements télévisuels, et autres reproductions de lui-même prises lors de la compétition, et ce sur tout support et pour toute utilisation liée à la promotion de leurs activités.
- 18.2** **Utilisation des données personnelles des participants** : En participant à cette compétition, le concurrent et ses représentants légaux consentent et autorisent la FFVoile, ainsi que l'autorité organisatrice à utiliser et stocker gracieusement leurs données personnelles pour une durée allant jusqu'à un an après la fin de la présente compétition. Il est précisé que les données sportives, notamment les résultats à la compétition susvisée, sont stockées pendant 30 ans à compter de la compétition. Elles sont uniquement destinées aux services fédéraux, aux organes déconcentrés (Ligues et Comités départementaux et club dans lequel la licence a été prise), et aux prestataires aux fins de dispense de nos services (prestataires techniques de gestion des données sportives). Conformément au Règlement Général sur la Protection des Données (RGPD), tout concurrent ayant communiqué des données personnelles à la FFVoile peut exercer son droit d'accès aux données le concernant, les faire rectifier et, selon les situations, les supprimer, les limiter, et s'y opposer, en contactant dpo@ffvoile.fr ou par courrier au siège social de la Fédération Française de Voile en précisant que la demande est relative aux données personnelles.
- 19** **ÉTABLISSEMENT DES RISQUES**
La RCV 3 stipule : « La décision d'un bateau de participer à une course ou de rester en course est de sa seule responsabilité. » En participant à cette compétition, chaque concurrent accepte et reconnaît que la voile est une activité potentiellement dangereuse avec des risques inhérents. Ces risques comprennent des vents forts et une mer agitée, les changements soudains de conditions météorologiques, la défaillance de l'équipement, les erreurs dans la manœuvre du bateau, la mauvaise navigation d'autres bateaux, la perte d'équilibre sur une surface instable et la fatigue, entraînant un risque accru de blessures. Le risque de dommage matériel et/ou corporel est donc inhérent au sport de la voile.
- 20** **PRIX**
Les prix seront distribués comme suit : Médailles aux 3 premiers de chaque série du scratch
- 21** **INFORMATIONS COMPLÉMENTAIRES**
Pour plus d'informations, contacter centre nautique de Locquémeau, 51 B route du port, 22300 Locquémeau

ANNEXE B : ZONE DE COURSE



ANNEXE A : LIEU DE LA RÉGATE

